

Szeretettel Üdvözöllek!

Először is köszönöm szépen, hogy bizalmat szavaztál a munkámnak, remélem sikerül néhány kellemes órát eltöltened játék közben. Az alábbiakban egy kis segítséget szeretnék adni az induláshoz.

A telepítést a többi modhoz hasonlóan kell elvégezni: egyszerűen másold a *haztaji.zip* fájl tartalmát (*haztajiMap.zip*, *PDAfix.zip*, *MapDoorTrigger.zip*) a mods mappába.

Itt láthatod felülnézetből a mapot, melyen a következő növényeket találod meg:

- *búza*
- *árpa*
- *kukorica*
- *repce*
- *zab* (ha nem tudod aratni/hordani, töltsd le ezt: <http://www.modhoster.de/mods/multifruit--3>)
- *burgonya*
- *cukorrépa*

A felsorolt növényekből azonnali betakarításra rendelkezésre áll: **búza**, **árpa**, **kukorica**, **zab**, és minimális **burgonya**.



Aratáskor dönthetsz úgy, hogy minden terményt a központi tárolóba viszel.



Ebben az esetben a **jobb** oldali épületben tudod tárolni a **búzát, árpát, kukoricát**, a **bal** oldaliban a **burgonyát, repcét, zabot**.

A megtermelt javakat természetesen el is adhatod.

Egyik lehetőség, hogy elviszed a **keverőüzembe**:





Ha a **helyi vállalkozóval** jobb viszonyt ápolsz, akkor nála is értékesítheted:



Harmadik opció, hogy a **falu gazdáinál** keresel egy kis pénzt. Ők azonban a burgonyára és cukorrépára nem vevők.



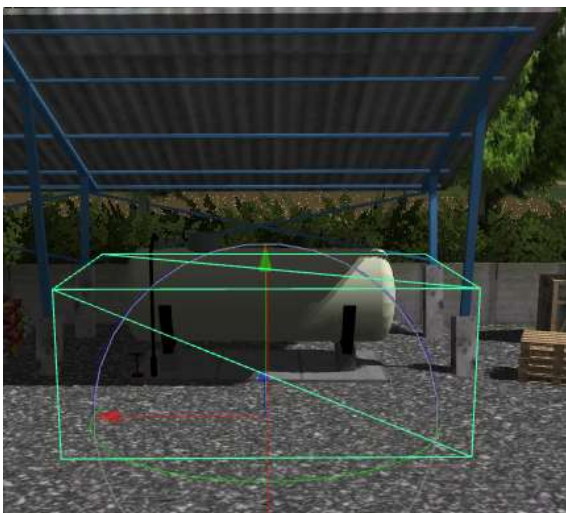
Ha van elég **bálád**, a felvásárlónál eladhatod:



Szereted az állatokat? A központi telepen lehetőség van **szarvasmarhák** gondozására.

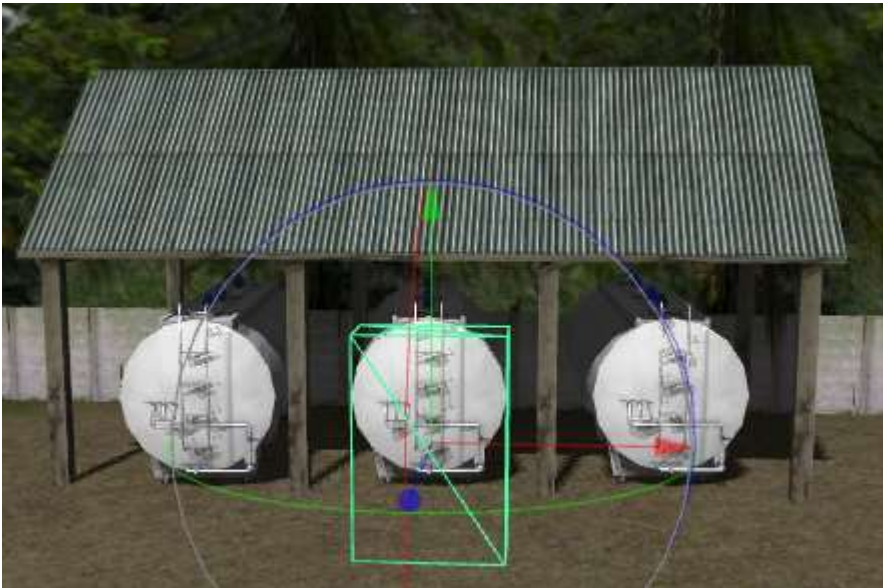


Ha **vízzel** is ellátod őket (a kép jobb oldalán lévő pótkocsi), akkor sokkal boldogabbak lesznek. A tartály pótkocsidat a **keverőüzemben** töltheted fel vízzel.





A **tejet** neked kell elszállítani (ehhez használhatod ezt: <http://www.modhoster.de/mods/milchtrailer-wassertrailer> vagy ezt is: <http://www.modhoster.de/mods/mobiler-milchtank>), mégpedig a **sertéstelepen** található tartályokhoz:



Ha már a **sertéstelep** szóba került, a falu határában találsz meg:



Itt megfelelő ellátás (víz, élelem) mellett egyre csak szaporodnak az állatok, melyeket nemcsak a trágya miatt érdemes gondozni, hanem bizony el is adhatod őket, mégpedig a faluban található felvásárlónál. Először kell egy arra alkalmas szállítójárművet vásárolnod (ez pl. megteszi, bár egy kicsit nagy, elég nehéz lesz vele közlekedned: <http://www.modhoster.de/mods/joskin-betimax-rds-7500--2>)

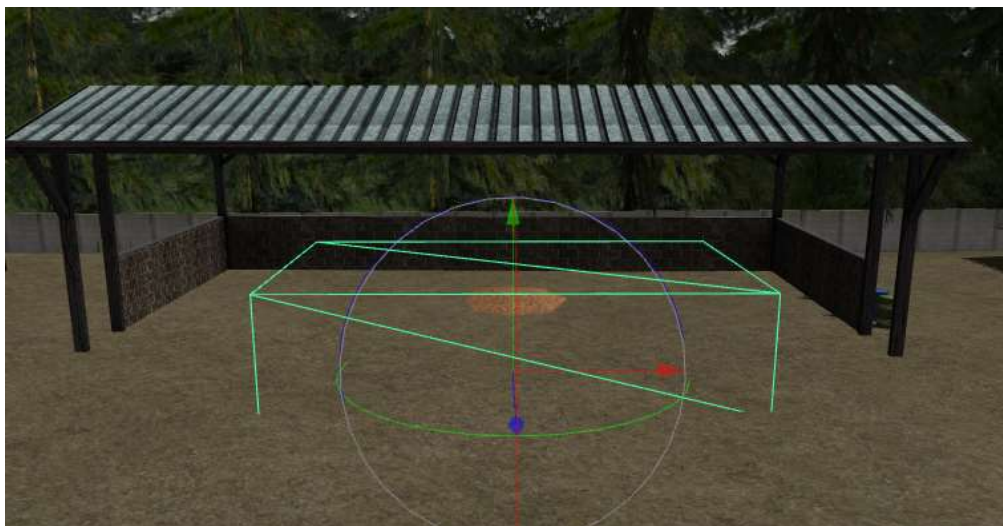
Majd pedig irány a falu, ahol őt kell keresned:



A sertéstelep mellett található egy biogáz üzem, erről nem kell sok mindent mondanom:



Azt hiszem már csak a cukorrépa tárolásáról nem írtam, ez szintén a sertéstelepen történik:



A felmerülő hibákért elnézést kérek, ha ilyet találtok, kérlek, jelezzétek a [bzoli10@gmail.com](mailto:bzoli10@gmail.com) e-mail címen, igyekszem mielőbb javítani. A felhasznált objektumok egy része nem saját munka, remélem egyik készítőjét sem sértettem meg azzal, hogy a megkérdezése nélkül felhasználtam (hálás köszönet érte).

Ha esetleg szeretné átalakítani, egyáltalán nincs ellenemre, akinek pedig így is tetszik, akkor kívánok neki jó játékot, kellemes időtöltést!